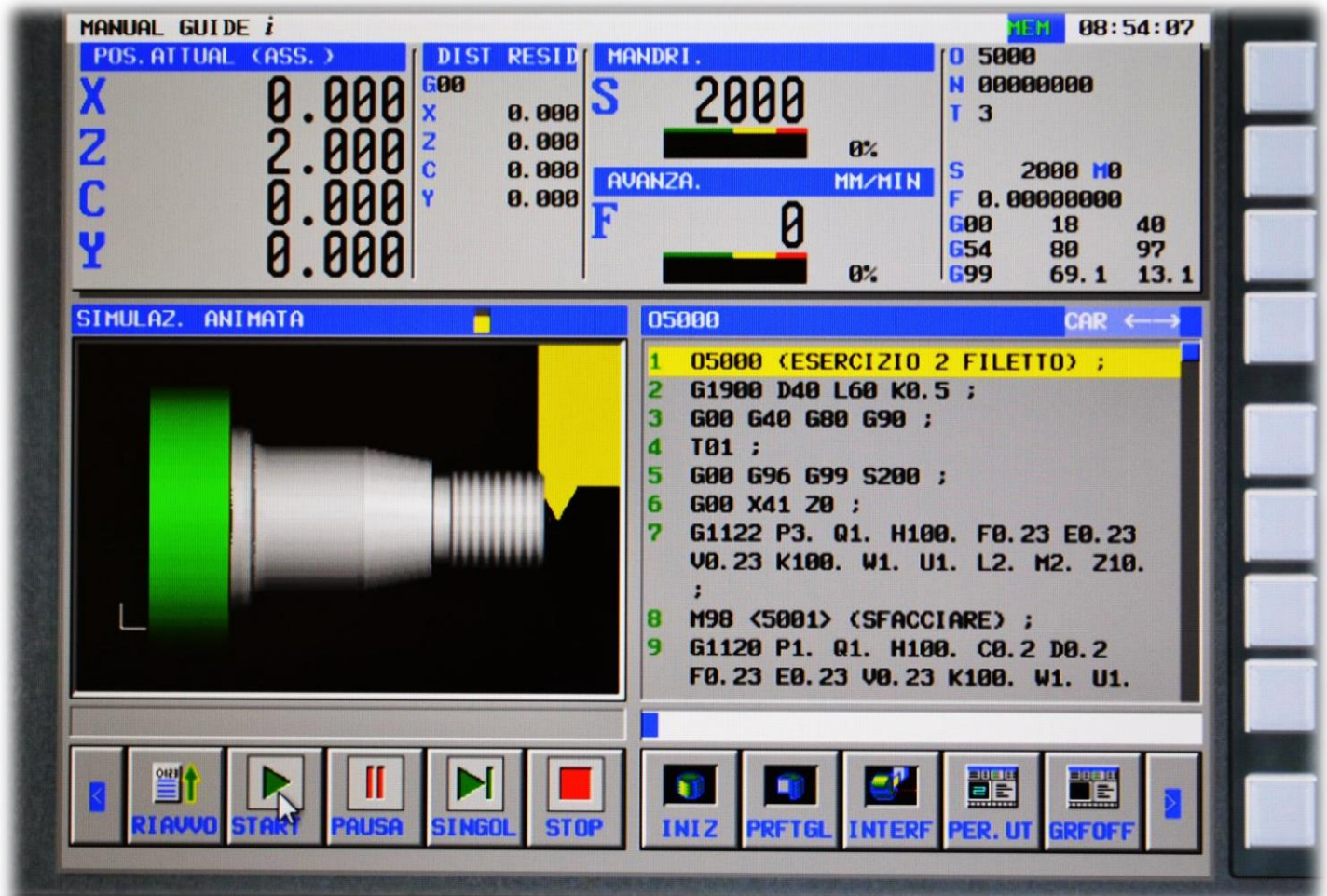


CORSO BASE



MANUAL GUIDE FANUC

CORSO BASE MANUAL GUIDE FANUC

A chi è rivolto

Questo sistema di programmazione permette di passare rapidamente dal disegno del pezzo alla sua produzione. Le simulazioni grafiche guidano l'operatore durante l'intero processo di programmazione.

Il corso è indirizzato agli operatori per la programmazione in officina di Manual Guide facilitando il compito dell'operatore di macchina.

Contenuti

- ✓ Introduzione al Software
- ✓ Funzioni base di programmazione
- ✓ Utensili e correzioni
- ✓ Esempi di programmazione

Obiettivi

Al termine del corso la persona è in grado di conoscere le principali funzioni del Software e del menù e preparare lavorazioni di pezzi meccanici in modo interattivo eseguendo un numero limitato di semplici operazioni.

Prerequisiti

Aver partecipato al corso di Programmazione ISO/Fanuc Base, oppure comprovata esperienza in officina meccanica su macchine utensili CNC (almeno 2 anni), nozioni di base del disegno tecnico meccanico e dell'utensileria per l'asportazione del truciolo.

IL PERCORSO IN DETTAGLIO

Svolgimento:	vedi calendario separato
Durata:	12 ore/4 lezioni
Frequenza:	serale 17.45-20.15 o 20.00-22.15
Nr. partecipanti:	min. 3/ max. 5
Luogo:	Via Carvina 7, 6807 Taverne
Riconoscimento:	certificato di frequenza
Costo:	360.-- Fr.
Termine d'iscrizione:	15 giorni prima dell'inizio del corso

PER MAGGIORI INFORMAZIONI E ISCRIZIONI:

Telefono: +41 91 945 01 38/Fax: +41 91 945 01 48

segreteria@fondazioneterzomillennio.ch

www.fondazioneterzomillennio.ch

COME RAGGIUNGERCI



Da nord:

Uscita autostrada Rivera / direzione Lugano / all'entrata Taverne dopo il centro Migros svoltare a destra, passare il sottopassaggio / dopo il ponte prendere la prima strada sulla destra / "Centro Carvina", 1° piano stabile sopra la Coop

Da sud:

uscita autostrada Lugano Nord / direzione Ponte Tresa, seguire direzione Manno in seguito Taverne / 200 m dopo la stazione di Taverne, prima della Migros, svoltare a sinistra / Passare il sottopassaggio / dopo il ponte prendere la prima strada sulla destra / "Centro Carvina", 1° piano stabile sopra la Coop