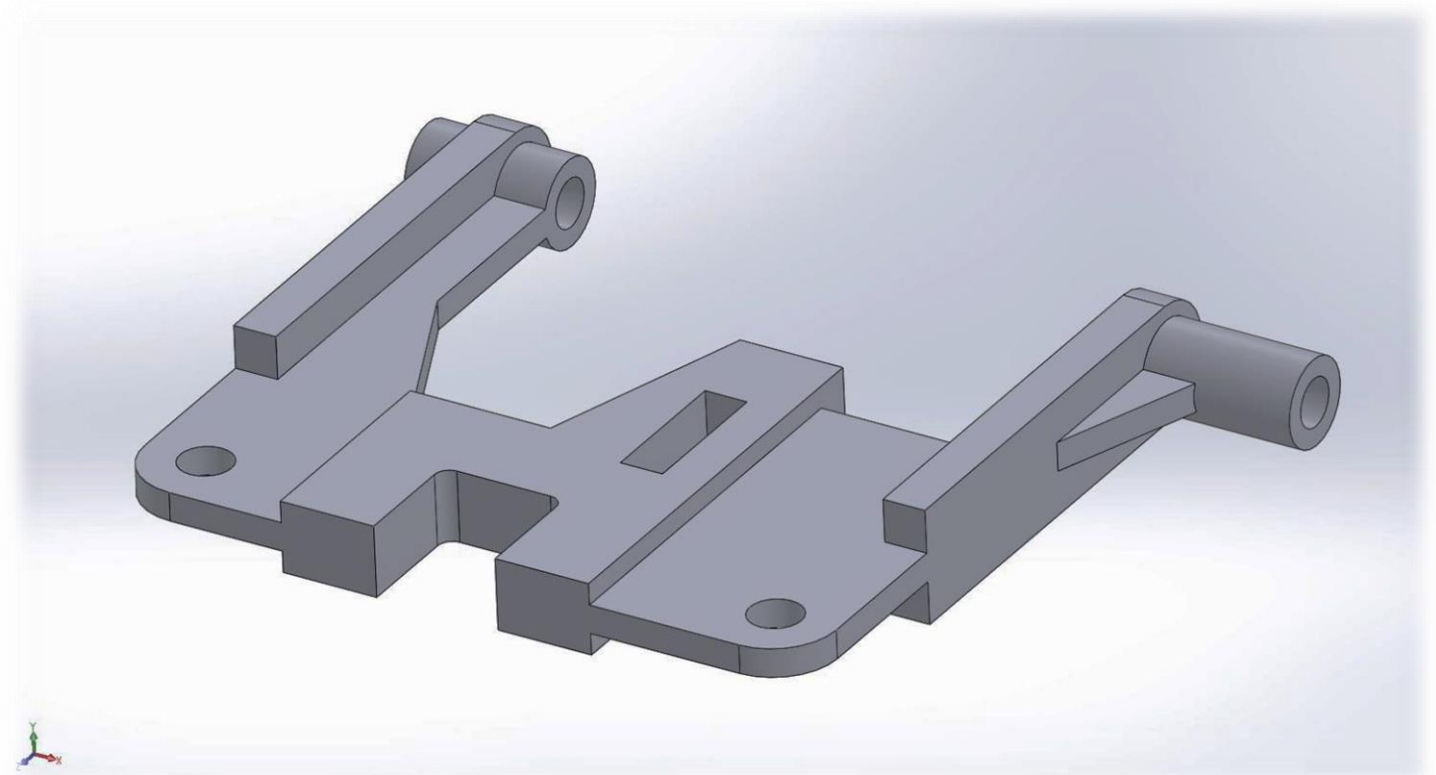


CORSO



SOLIDWORKS 2D/3D

CORSO SOLIDWORKS 2D/3D

A chi è rivolto

Il corso è indirizzato agli operatori e tecnici con conoscenze del disegno tecnico e sufficienti competenze su PC, con sistema operativo Windows.

Contenuti

- ✓ Introduzione al concetto di modellazione solida 3D
- ✓ Interfaccia utente
- ✓ Creazione e gestione schizzo
- ✓ Concetti di CAD parametrico
- ✓ Modellazione solida 3D (estrusioni-Rivoluzioni)
- ✓ Gestione funzioni piani e assi
- ✓ Creazione di fori, arrotondamenti, smussi, gusci e sforni
- ✓ Funzioni di svuotatura e nervature
- ✓ Funzioni di modifica (copia, specchia e serie)
- ✓ Misurazione e ispezione dei modelli
- ✓ Gestione di assemblaggi
- ✓ Distinta materiali (assiemi)
- ✓ Messa in tavola 2D (gestione fogli, formati e cartigli)
- ✓ Gestione di viste, sezioni con quotature ed annotazioni
- ✓ Pratica ed esercitazioni

Obiettivi

Al termine del corso la persona conosce i concetti di modellazione solida parametrica con il software Solidworks e conosce l'interfaccia di lavoro. Crea disegni e modellazioni solide utilizzando i comandi principali e sa creare e gestire la quotatura delle diverse viste.

Prerequisiti

Aver partecipato al corso di Disegno tecnico base, o conoscenze del disegno tecnico.

IL PERCORSO IN DETTAGLIO

Svolgimento:	vedi calendario separato
Durata:	40 ore/13 lezioni
Frequenza:	serale 17.45-20.15 o 20.00-22.15
Nr. partecipanti:	min. 3/ max. 5
Luogo:	Via Carvina 7, 6807 Taverne
Riconoscimento:	Certificato di frequenza
Costo:	1'400.-- Fr.
Termine d'iscrizione:	15 giorni prima dell'inizio del corso

PER MAGGIORI INFORMAZIONI E ISCRIZIONI:

Telefono: +41 91 945 01 38/Fax: +41 91 945 01 48

segreteria@fondazioneterzomillennio.ch

www.fondazioneterzomillennio.ch

COME RAGGIUNGERCI



Da nord:

Uscita autostrada Rivera / direzione Lugano / all'entrata Taverne dopo il centro Migros svoltare a destra, passare il sottopassaggio / dopo il ponte prendere la prima strada sulla destra / "Centro Carvina", 1° piano stabile sopra la Coop

Da sud:

uscita autostrada Lugano Nord / direzione Ponte Tresa, seguire direzione Manno in seguito Taverne / 200 m dopo la stazione di Taverne, prima della Migros, svoltare a sinistra / Passare il sottopassaggio / dopo il ponte prendere la prima strada sulla destra / "Centro Carvina", 1° piano stabile sopra la Coop