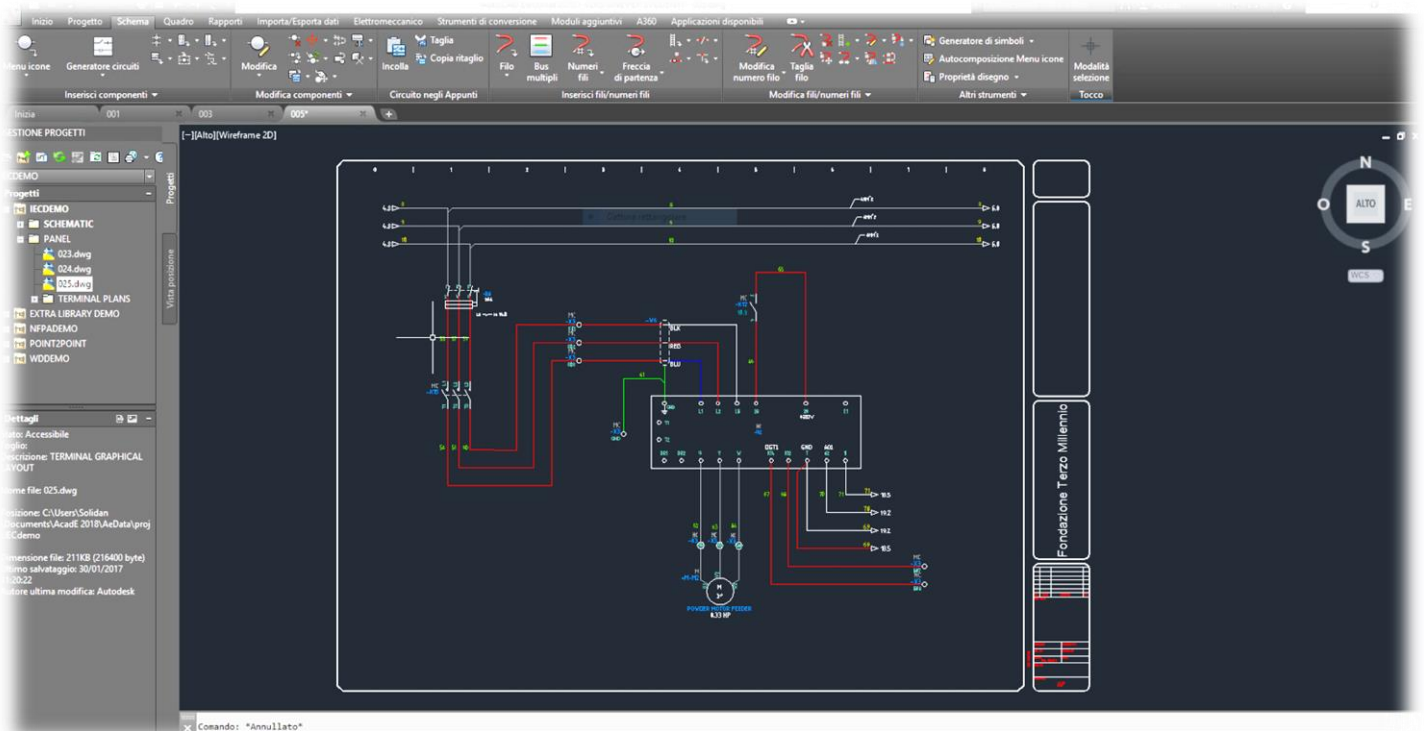


CORSO



AUTOCAD ELECTRICAL

CORSO DI PROGETTAZIONE ELETTRICA

A chi è rivolto

Il corso è indirizzato agli operatori e tecnici con conoscenze del disegno tecnico e sufficienti competenze su PC, con sistema operativo Windows.

Contenuti

- ✓ Introduzione al concetto di progettazione elettrica 2D/3D
- ✓ Interfaccia utente
- ✓ Creazione e gestione blocchi (componenti elettrici)
- ✓ Creazione dei progetti
- ✓ Creazione cablaggi elettrici (Numerazione file, etc.)
- ✓ Inserimento dei componenti elettrici
- ✓ Modifica dello schema
- ✓ Utilizzo rapporti schema
- ✓ Layout quadro
- ✓ Gestione componenti personalizzati
- ✓ Gestione database catalogo
- ✓ Gestione moduli PLC
- ✓ Estrazione della distinta componenti
- ✓ Creazione di report
- ✓ Pratica ed esercitazioni

Obiettivi

Al termine del corso la persona conosce i concetti di progettazione con il software Autocad e conosce l'interfaccia di lavoro. Crea schemi elettrici utilizzando i comandi principali e sa creare e gestire la distinta materiali dei vari progetti.

Prerequisiti

Aver partecipato al corso di Autocad base e conoscenze del disegno tecnico.

IL PERCORSO IN DETTAGLIO

Svolgimento:	vedi calendario separato
Durata:	18 ore/6 lezioni
Frequenza:	serale 17.45-20.15 o 20.00-22.15
Nr. partecipanti:	min. 3/ max. 5
Luogo:	Via Carvina 7, 6807 Taverne
Riconoscimento:	Certificato di frequenza
Costo:	600.-- Fr.
Termine d'iscrizione:	15 giorni prima dell'inizio del corso

PER MAGGIORI INFORMAZIONI E ISCRIZIONI:

Telefono: +41 91 945 01 38/Fax: +41 91 945 01 48

segreteria@fondazioneterzomillennio.ch

www.fondazioneterzomillennio.ch

COME RAGGIUNGERCI



Da nord:

Uscita autostrada Rivera / direzione Lugano / all'entrata Taverne dopo il centro Migros svoltare a destra, passare il sottopassaggio / dopo il ponte prendere la prima strada sulla destra / "Centro Carvina", 1° piano stabile sopra la Coop

Da sud:

uscita autostrada Lugano Nord / direzione Ponte Tresa, seguire direzione Manno in seguito Taverne / 200 m dopo la stazione di Taverne, prima della Migros, svoltare a sinistra / Passare il sottopassaggio / dopo il ponte prendere la prima strada sulla destra / "Centro Carvina", 1° piano stabile sopra la Coop