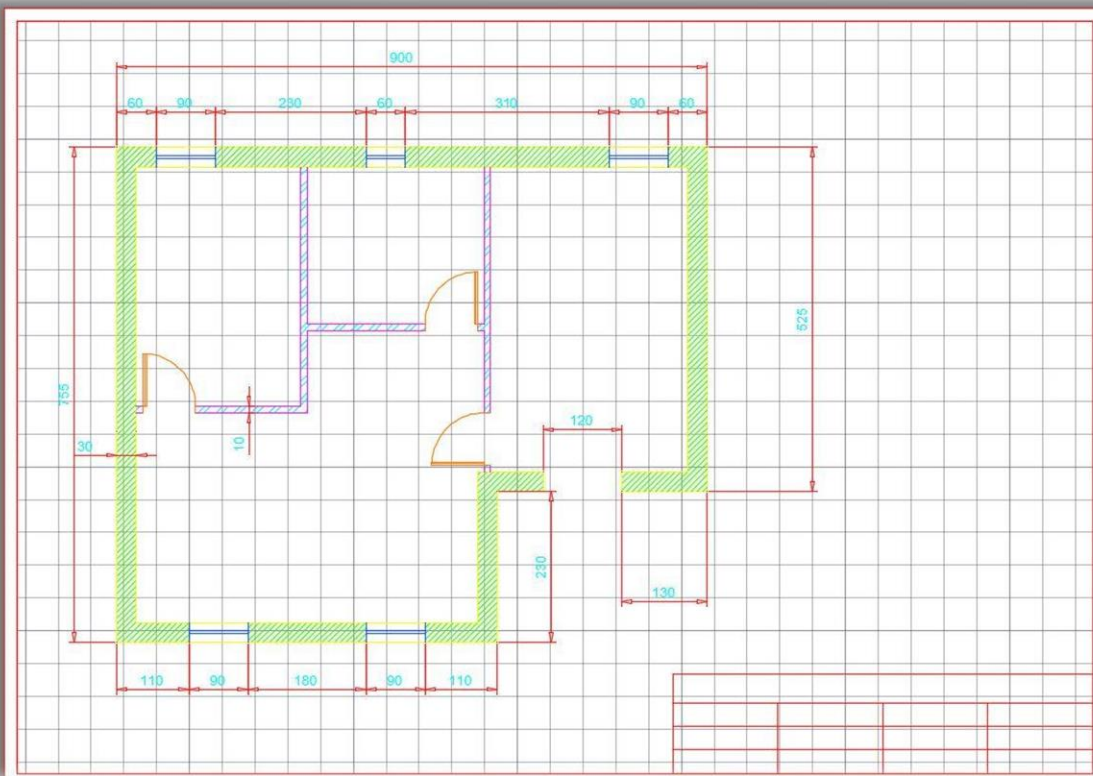


CORSO AVANZATO



AUTOCAD

CORSO DI AUTOCAD AVANZATO

A chi è rivolto

Agli utenti di Autocad che vogliono approfondire le tecniche di elaborazione per sfruttare gli strumenti che non sempre sono noti a tutti. La modellazione sarà a livello bi-dimensionale.

Il programma che verrà utilizzato è Autocad con il quale è possibile eseguire qualsiasi progetto in tutti i campi possibili, in particolare meccanico, edile, elettrico, etc.

Contenuti

- ✓ Disegno parametrico di AutoCAD
- ✓ Vincoli geometrici e dimensionali
- ✓ Vincoli automatici durante o dopo la creazione di oggetti
- ✓ Controllo della geometria dalla tabella dei parametri
- ✓ Stato Layer comandi rapidi
- ✓ Creazione di polilinee da aree chiuse e percorsi
- ✓ Ripasso dei blocchi e loro gestione
- ✓ Collegamenti dinamici fra AutoCAD e tabelle in Microsoft Excel
- ✓ Oggetti inseribili OLE (copia-incolla)
- ✓ Inserimento immagini raster

Obiettivi

Acquisire gli strumenti per standardizzare il lavoro a livello aziendale ottimizzando la gestione dei progetti sia a livello singoli utenti che all'interno di un team.

Prerequisiti

Conoscenza base di AutoCAD.

IL PERCORSO IN DETTAGLIO

Svolgimento:	vedi calendario separato
Durata:	21 ore/7 lezioni
Frequenza:	serale 17.45-20.15 o 20.00-22.15
Nr. partecipanti:	min. 3/ max. 5
Luogo:	Via Carvina 7, 6807 Tavernes
Riconoscimento:	certificato di frequenza
Costo:	700.-- Fr.
Termine d'iscrizione:	15 giorni prima dell'inizio del corso

PER MAGGIORI INFORMAZIONI E ISCRIZIONI:

Telefono: +41 91 945 01 38/Fax: +41 91 945 01 48

segreteria@fondazioneterzomillennio.ch

www.fondazioneterzomillennio.ch

COME RAGGIUNGERCI



Da nord:

Uscita autostrada Rivera / direzione Lugano / all'entrata Taverne dopo il centro Migros svoltare a destra, passare il sottopassaggio / dopo il ponte prendere la prima strada sulla destra / "Centro Carvina", 1° piano stabile sopra la Coop

Da sud:

uscita autostrada Lugano Nord / direzione Ponte Tresa, seguire direzione Manno in seguito Taverne / 200 m dopo la stazione di Taverne, prima della Migros, svoltare a sinistra / Passare il sottopassaggio / dopo il ponte prendere la prima strada sulla destra / "Centro Carvina", 1° piano stabile sopra la Coop