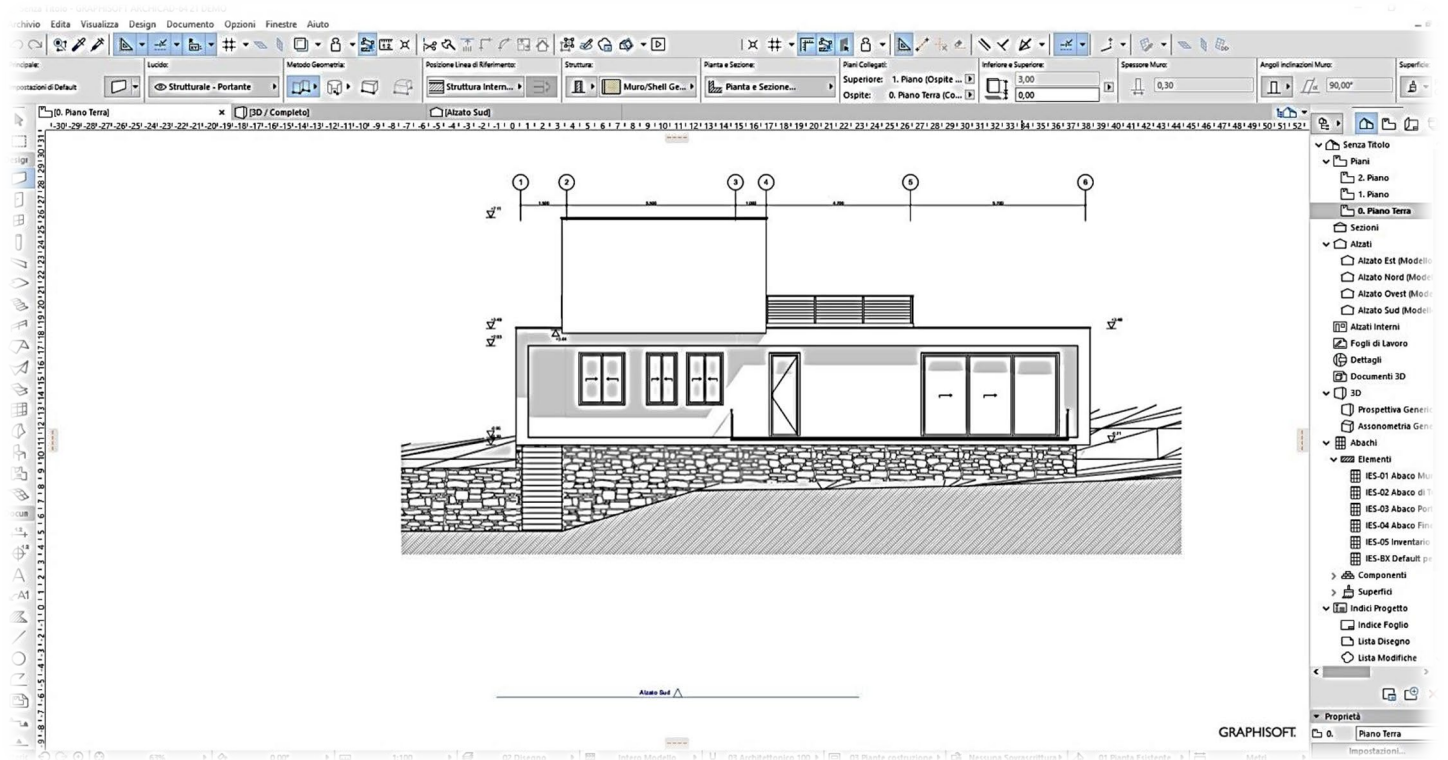


CORSO



ARCHICAD

CORSO DI PROGETTAZIONE CAD ARCHITETTURALE

A chi è rivolto

Il corso è indirizzato agli operatori e tecnici con conoscenze del disegno tecnico e sufficienti competenze su PC, con sistema operativo Windows.

Contenuti

- ✓ Interfaccia utente
- ✓ Funzioni di disegno 2D
- ✓ Organizzazione e personalizzazione
- ✓ Funzioni di disegno 3D
- ✓ Comandi speciali Archicad
- ✓ Modellazione solida 3D (operazioni booleane)
- ✓ Gestione distinta base
- ✓ Esportazione in file Excel
- ✓ Impaginazione e stampa
- ✓ Gestione scambio dati con altri CAD
- ✓ Pratica ed esercitazioni

Obiettivi

Al termine del corso la persona sarà in grado di gestire un progetto completo con Archicad (modellazione, impaginazione e gestione layout).

Prerequisiti

Aver partecipato al corso di Disegno tecnico base, o conoscenze del disegno tecnico.

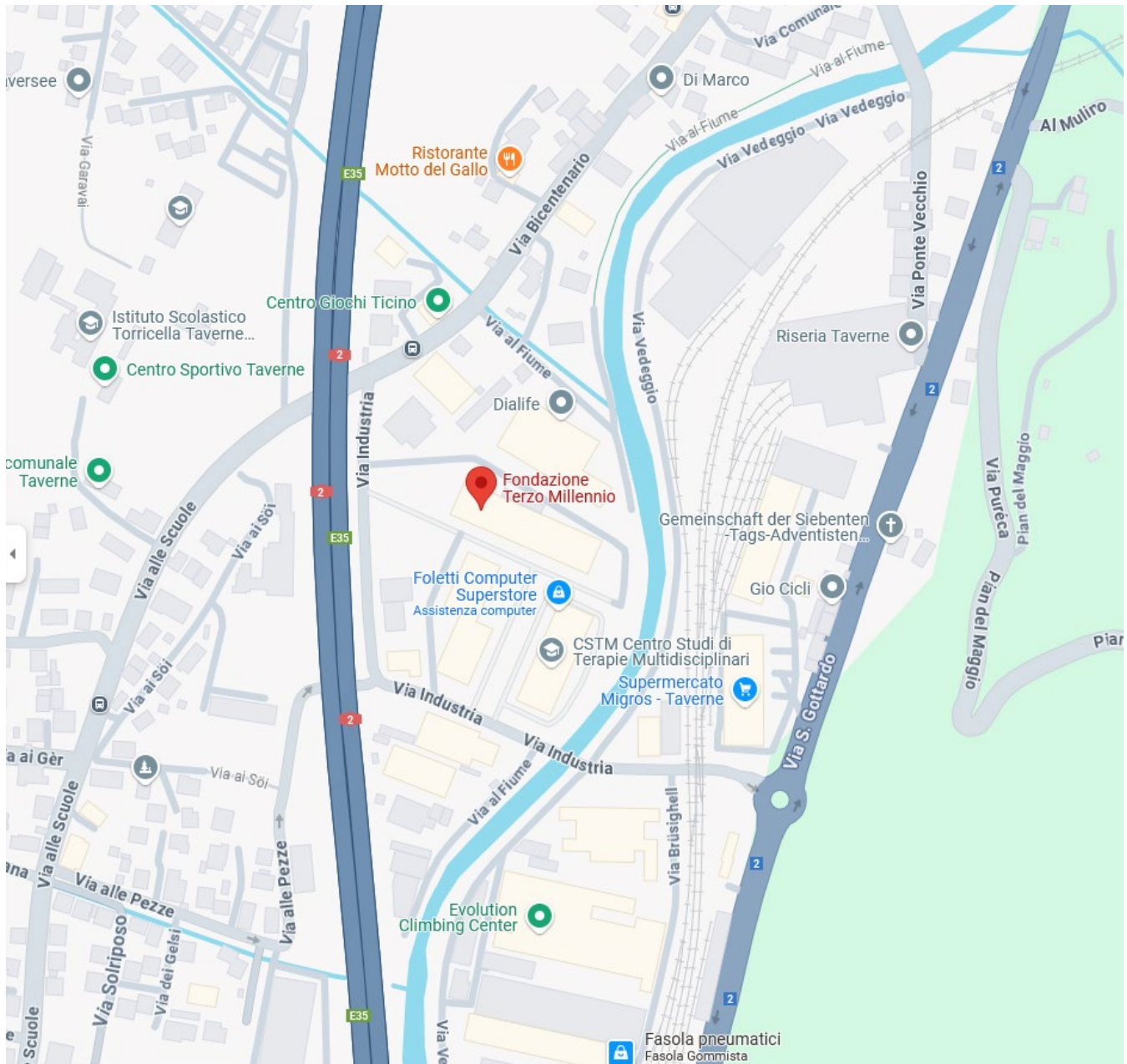
IL PERCORSO IN DETTAGLIO

Svolgimento:	vedi calendario separato
Durata:	39 ore/13 lezioni
Frequenza:	serale 17.45-20.15
Nr. partecipanti:	min. 3 / max. 5
Luogo:	Via Carvina 7, 6807 Taverne
Riconoscimento:	Certificato di frequenza
Costo:	1'600.-- Fr.
Termine d'iscrizione:	15 giorni prima dell'inizio del corso

PER INFORMAZIONI E ISCRIZIONI



COME RAGGIUNGERCI



Da nord: uscita autostrada Rivera - direzione Lugano
all'entrata di Taverne dopo il centro "Migros" alla rotatoria prendere la prima uscita
e passare il sottopassaggio
oltrepassare il ponte viola e prendere la prima strada sulla destra "Centro Carvina",
1° piano stabile Coop

Da Sud: uscita autostrada Lugano Nord - direzione Pontre Tresa, seguire direzione
Manno poi Taverne 200 m dopo la stazione di Taverne alla rotatoria prendere la
seconda uscita e passare il sottopassaggio
oltrepassare il ponte viola e prendere la prima strada sulla destra "Centro Carvina",
1° piano stabile Coop